

# **Verbesserung der Schulinfrastruktur durch Nutzereinbindung und lebenszyklusorientierte Finanzausstattung?**

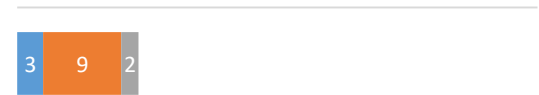
# Zufriedenheit mit Zusammenarbeit

## POLITIK

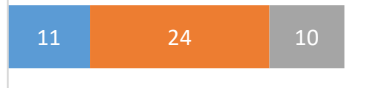
## VERWALTUNG

## BAUUNTERNEHMEN

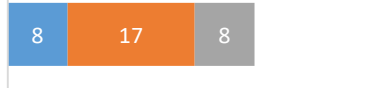
6 KEINE  
ZUSAMMENARBEIT  
DURCHFÜHRT



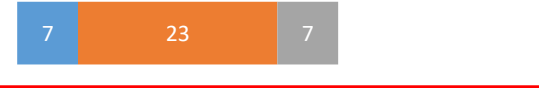
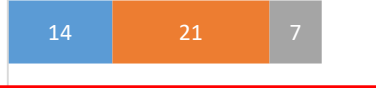
5 ZUFRIEDEN



4 EHER ZUFRIEDEN



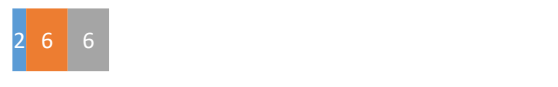
3 TEILS/TEILS



2 EHER NICHT  
ZUFRIEDEN



1 NICHT ZUFRIEDEN

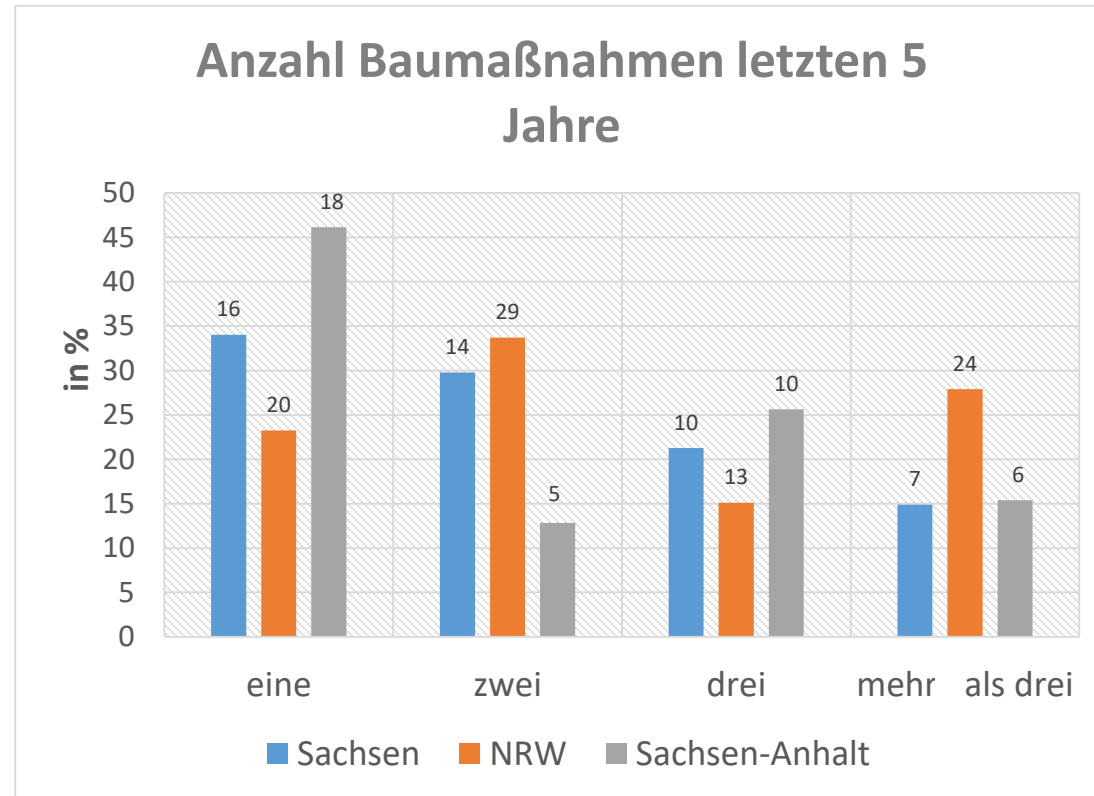
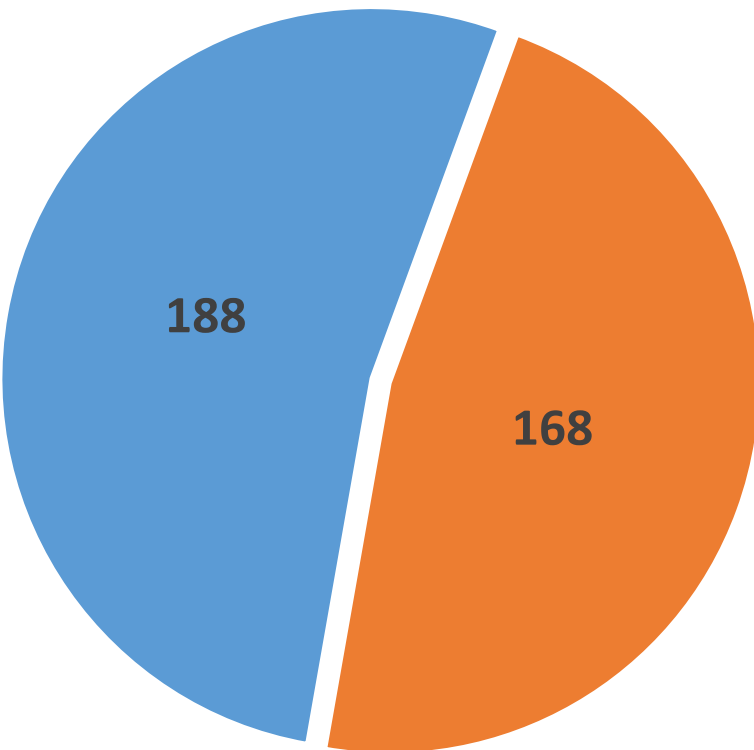


- Sachsen
- Nordrhein-Westfalen
- Sachsen-Anhalt

- Fehlplanungen vermeiden
- Innovationsideen generieren
- Bedürfnisse berücksichtigen
- Akzeptanz und Teilhabe erhöhen

- teilstrukturierte Interviews
- Online-Befragung

Land	Anzahl Interview			Online-Umfrage		
	insgesamt	Face-to-Face	Telefon	insgesamt	vollständig	teilweise
Nordrhein-Westfalen	15	4	11	267	165	102
Sachsen	15	9	6	152	86	66
Sachsen-Anhalt	13	9	4	143	105	38
<b>Insgesamt</b>	<b>43</b>	<b>22</b>	<b>21</b>	<b>562</b>	<b>356</b>	<b>206</b>

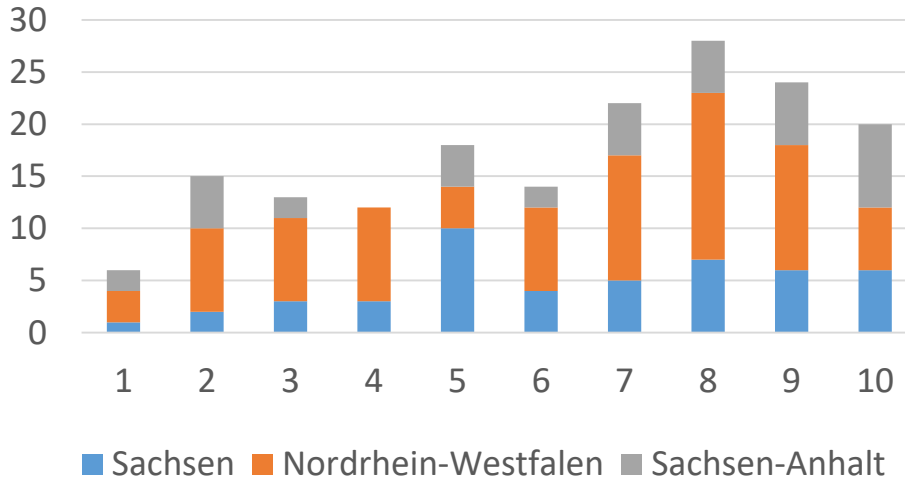


■ keine Baumaßnahme oder keine Einbindung

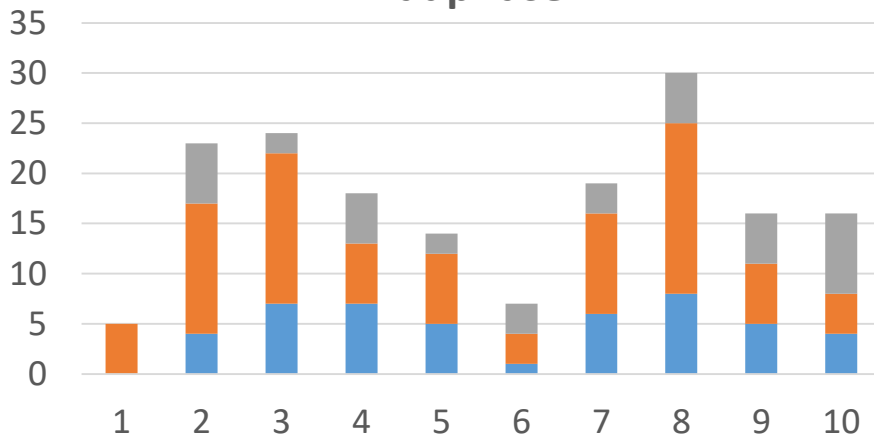
■ Baumaßnahme in letzten 5 Jahren und Einbindung

# Informations- und Mitentscheidungs- möglichkeiten

## Konzeptions- und Planungsphase



## Bauphase



10 = sehr starke Mitbestimmungsmöglichkeit  
1 = keine Mitbestimmungsmöglichkeit



MATTHIAS  
REDLICH **mr**

Matthias.Redlich@hotmail.de